

内装仕上げ材

トーヘキの 色土

トーヘキ
(販売)駒形石灰工業 株式会社 (製造)株式会社 東京壁材

〒327-0525 栃木県佐野市あくど町4201 TEL0283-85-2484 FAX0283-86-2851
E-mail: info@komagata-inc.com URL: http://komagata-inc.com/

「トーヘキの色土」

温もりある風合いと、地域ごとの土の色が活きる「土壁」。

そんな土壁の様々な色を、天然の白色陶土を無機顔料で着色することで再現しました。

暮らしの中で、日本建築の伝統を感じるしっとりとした佇まいをお楽しみいただけます。



荷姿 20/kg・25/kg(紙袋)

陶土は、長石と同様に成分中にアルカリ成分($K_2O \cdot Na_2O$)を含んでいます。

しかし、長石はアルカリ分が10～15パーセントであるのに対して、陶土は5パーセント前後です。

また、耐火度は長石に比べ、かなり高いとされています。

一般に長石の外観は、白色や青味がかかった灰白色とされていますが、陶土には、白色系と、酸化された淡褐色の2種類があります。



- ・白色系のもは関東一帯では類を見ない、白色度が約80度と高くなっています。
- ・吸油量は23cc/100gでPHは約6.8でほぼ中性です。

	タイプ名	適応仕上げ	詳細
トーヘキの色土 詳細	T-1B	漆喰風仕上げ	色土に1厘目の骨材と繊維が配合されています。
	T-2A	わら荒らし仕上げ・色石混入仕上げ	色土に2厘目の骨材が配合されています。
	T-2B	わら混入仕上げ・刷毛引き仕上げ・木ズリ仕上げ	色土に2厘目の骨材と繊維が配合されています。
	T-3A	くし引き仕上げ	色土に3厘目の骨材が配合されています。
	T-3AM	聚楽仕上げ	色土に3厘目の骨材が配合されています。(T-3Aより骨材が多め)
	T-3B	木鍍荒らし仕上げ	色土に3厘目の骨材と繊維が配合されています。
	T-5A	かきおとし仕上げ	色土に5厘目の骨材が配合されています。
	クラック	クラック仕上げ	クラック模様が発生するよう、配合されています。
	ベース	荒木田風仕上げ	骨材は配合されていません。土のみです。
	下塗り用	下塗り用(各仕上げ共通)	下塗りに適した骨材が配合されています。

※仕上げに配合する藁などは、含まれておりません。(別途、現場配合となります)

色見本

※印刷による色見本のため、実際の商品と多少色味が異なります。



稲荷山



本聚楽



黄聚楽



京錆



紅花



群青

特注色(無機顔料の範囲)も承ります。

下地

下地(石膏ボードの場合)



下地	処理
石膏ボード	ジョイント処理 → 下塗り用施工
石膏プaster	シーラー処理 → 完全乾燥後
モルタル	シーラー処理 → 完全乾燥後
土壁	数度に分けてシーラー処理を行い、土壁の強度を高める。

※詳細は、カタログ適応下地欄を参照して下さい。

素材



京みじんつた



アク抜きわらすぎ



わら2号



わら1号



南部砂利

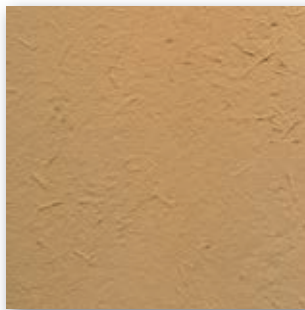


ふるい砂

仕上げ



東京都大田区 店舗
荒木田風 仕上げ／色名:特注色
設計:ア・ファクトリー



わら混入 仕上げ



わら荒らし 仕上げ



かきおとし 仕上げ



東京都港区 店舗
漆喰風 仕上げ／色名:稲荷山・紅花・群青
設計:建匠エンジニアリング

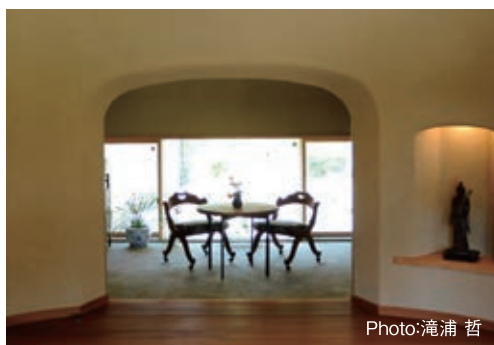
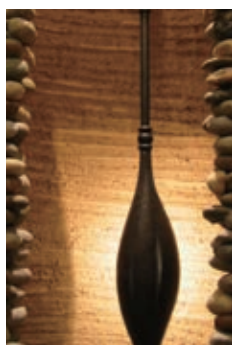


Photo:滝浦 哲

神奈川県鎌倉市 個人邸
アレンジ 仕上げ／色名:特注色
設計:住まい塾 東京本部 施工:川上工務店



東京都立川市 店舗
アレンジ 仕上げ／色名:京鏝



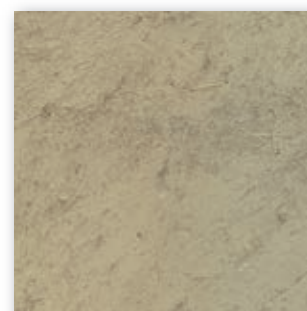
東京都立川市 店舗
アレンジ 仕上げ／色名:京鏝



クラック 仕上げ



木ズリ 仕上げ



荒木田風 仕上げ



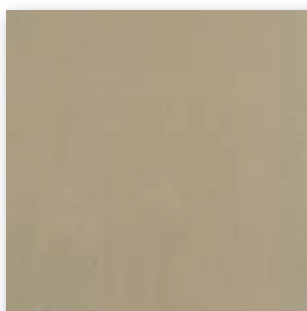
栃木県那須郡 店舗
アレンジ 仕上げ／色名:特注色



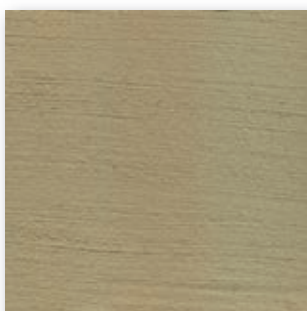
色石混入 仕上げ



くし引き 仕上げ



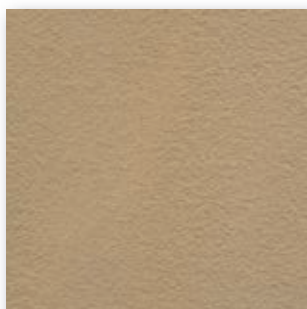
漆喰風 仕上げ



刷毛引き 仕上げ



東京都港区 店舗
漆喰風 仕上げ／色名:紅花
設計:建匠エンジニアリング



聚楽 仕上げ



東京都新宿区 店舗
アレンジ 仕上げ／色名:特注色
設計:INVI



神奈川県鎌倉市 個人邸
アレンジ 仕上げ／色名:特注色
設計:住まい塾 東京本部
施工:川上工務店

Photo:滝浦 哲



木鏝荒らし 仕上げ

さまざまな素材を配合したり、道具を変えたり。
土だからこそその多彩な表情をお楽しみいただけます。

SPECIFICATION...

天然陶土を無機顔料で着色し、様々な色土を再現します。

標準仕様

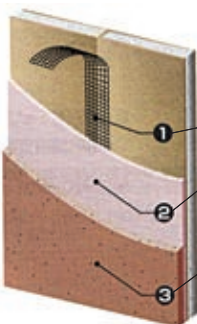
名称	トーヘキの色土
用途	内装仕上げ材
主成分	陶土
正味質量	20Kg・25Kg(仕上げにより異なる)
標準塗り厚	5mm～8mm厚(仕上げにより異なる)
標準加水量	約4ℓ～約12ℓ(仕上げにより異なる)
施工面積	約3.5㎡～約7㎡(仕上げにより異なる)
練置時間	30分
有効期間	1年

※トーヘキの色土は、仕上げにより使用材料のタイプが異なります。

適応下地

適応下地	処理
石膏ボード	ジョイント処理(テープ巾50mm)にて目地処理。 トーヘキの色土(下塗り用)施工後、水引き具合を見て(上塗りを施工しても下塗りが動かない程度)上塗り用施工。 ※ボードの切断部が露出している場合は、シーラー処理が必要です。
石膏プラスター	シーラー処理、完全乾燥後
モルタル	シーラー処理、完全乾燥後
中塗り土	数度に分けてシラ処理を行い、土壁の強度を高める。 ※ネバりのない土壁や、汚れがひどい土壁への施工は、避けて下さい。

【石膏ボードの場合】



下地の確認

- ボードの固定は十分か?
 - ボードに汚れや破損はないか?
 - ビスの間隔は守られているか?
 - ビスや釘の錆止めはされているか?
- ・ジョイントテープ(50mm)にてジョイント処理。
トーヘキの色土(下塗り用)塗り付け。
※ジョイント部も下塗り用施工時に同材で処理して下さい。
- トーヘキの色土(上塗り用)塗り付け。
※上塗り用の目安は、上塗り用を施工しても下塗りが動かない程度です。

※下塗り用が乾燥した場合はシーラー処理が必要です。
※下塗り用は平滑に仕上げして下さい。
※その他の下地につきましては、お問い合わせ下さい。

混練り

- 基準水量の9割程度の清水を入れ、ダマのないよう練り合わせて下さい。
※色土クラックは約12ℓ、色土ペースは約8ℓその他は約4ℓが基準水量です。
- 練り合わせ後、30分練り置きして下さい。
- 練り置き後、仕上げに応じて、わら等を全体に混ぜ合わせ、残り水を加え練り上げて下さい。
- 材料の練り置きは、空気に触れず密封して頂ければある程度使用は可能です。但し、わら等を配合した場合は、アクの原因になります。又、清水の追加は色違いの原因になりますので避けて下さい。

塗り付け

- 柱やチリ、その他付着が心配される箇所には、事前にテープ養生をして下さい。
 - 塗り付けは、下塗り・上塗りを標準施工とします。
 - 下塗り用 施工後、水引き具合を見て(上塗り用を施工しても下塗りが動かない程度)上塗り用施工。
 - 一面の塗り付けは、時間差や材料の差がないように区切り、塗り継ぎのないように施工して下さい。
- ※クラック仕上げの割れ方は、あくまでも自然任せです。施工条件や、乾燥条件 又、塗り厚等で同一面でも割れ方は異なり、場合によっては、割れ模様が発生しなかったり、反りが生じます。

保護・養生

- 施工後は、なるべく早く乾燥するよう、換気や除湿に配慮して下さい。
- 左官仕上げの補修は、非常に困難です。施工後は、傷付きや水かかり等ないように十分注意して下さい。

試験成績

データ年月:平成21年5月

試験項目	試験結果	規定(規定JIS A 6909に準拠)	
保水性	98%	60%以上	
初期乾燥によるひび割れ抵抗性	ひび割れなし	ひび割れない事	
付着強さ	0.3N/mm ² ※石膏ボード	0.2N/mm ²	
耐摩耗性	基板の露出無し	剥がれ、摩耗による基板の露出がない事	
耐変色性	表面状態	異常なし	ひび割れ及び剥がれがなく、変色がグレースケール3号以上である事。
	グレースケール	4～5号	
耐アルカリ性	変化なし	ひび割れ・剥がれ・しわがなく、かつ、変色・艶の変化がない事。	
難燃性	合格	難燃1級試験に合格する事	

(吸放出試験)

試験体:塗り厚5mm厚で塗り付け乾燥させ重量を測定する。
試験条件:気温30℃湿度92%に設定し、5時間の吸湿・乾燥を繰り返す。
平均吸水量:約192g/m²

データ年月:平成15年12月

使用上の注意

【施工】

- 施工時 及び、施工から乾燥までの気温が5℃以下になる場所での施工を避けて下さい。
- 天然の陶土を原料としておりますので施工後わずかですが退色する事がございます。又、乾燥条件によって、多少の濃淡が発生致します。
- 天然のわらすさを使用しておりますので、場合によっては、アクが発生する事があります。
- 釘等、錆が発生する可能性がある場所には、錆止め処理を行って下さい。
- 直射日光のあたる場所や高温、高湿度の場所での保管は避けて下さい。
- 使用した道具は、早めに水洗いして下さい。
- 施工前に必ず施工要領書を御確認下さい。

【健康・環境】

- 使用の際は、手袋やマスクを着用して下さい。
又、内部での施工時は換気をして下さい。
- 皮膚に付いたり、目や口に入った場合は、清水で15分以上洗い、場合によっては、医師の診断を受けて下さい。
- 袋や残材等は指定の場所で処理し、河川等を汚染する場所には処理しないで下さい。(各自治体の処理方法に従って下さい)

改訂建築基準法の告知対象外製品です。
面積の制限を受けず、F☆☆☆☆同様に使用できます。

(販売) 駒形石灰工業 株式会社 (製造) 株式会社 東京壁材

〒327-0525 栃木県佐野市あくど町4201

TEL0283-85-2484 FAX0283-86-2851 E-mail:info@komagata-inc.com URL:http://komagata-inc.com/